

Захвати з кутом розкриття 180° Серія CGSY

Новинка

Двосторонньої дії, магнітні, самоцентрувальні
Розміри: 10, 16, 20, 25



Серія CGSY розроблена таким чином, щоб гарантувати постійну продуктивність у часі, навіть у складних рішеннях, які вимагають високого рівня продуктивності. Кут відкриття захвату 180° дозволяє працювати у великих робочих зонах, в той же час оптимізуючи обробку виробу. Це робить захвати особливо придатними для використання на обладнанні для ПЕТ-пляшок та на лініях наповнення в харчовій та хімічній промисловостях.

Їх конструкція та матеріали забезпечують точність навіть у суворих умовах, забруднених пилом чи паром, та у випадках застосування, де часто відбувається промивання. Захвати Серії CGSY гарантують точність та гнучкість при монтажі. Кожне захоплення має калібровані отвори на плиті та збоку для дуже точного розміщення.

- » Надійний, компактний та простий дизайн
- » Висока сила захоплення
- » Кріплення знизу і збоку
- » Точність та повторюваність позиціонування
- » Висока взаємозамінність (втулки і центрувальні вилки)
- » Визначення положення (передня грань корпусу) завдяки використанню магнітних датчиків місцеположення Серії CSD
- » Відповідає Директиві ROHS
- » Висока швидкість відкриття / закриття
- » Доступні опції: для використання у вибухонебезпечних зонах (сертифікат ATEX)
- » Захист від забруднення на вході

ОСНОВНІ ХАРАКТЕРИСТИКИ

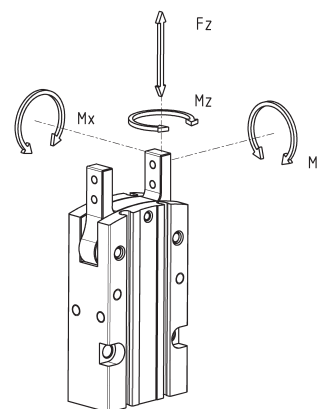
Тип конструкції	радіальний
Принцип дії	двостороння (захоплення можливе зовнішньою і внутрішньою частинами губок)
Розміри	10, 16, 20, 25
Передача зусилля	кулачковий механізм
Момент захоплення при 6 бар	50 - 790 Н·см
Кут розкриття/стискання	2x90°
Приєднання	M5
Робочий тиск	2 ÷ 8 бар
Робоча температура	5°C ÷ 60°C (стандарт)
Температура зберігання	-10°C ÷ 80°C
Макс. частота роботи	3 Гц
Повторюваність	0.05°
Робоче середовище	очищене повітря без необхідності маслорозпилення, підготовлено згідно стандарту ISO 8573-1:2010 [7:4:4]. Потребує встановлення відцентрового фільтру 25 мкм, для забезпечення класу очищення повітря за стандартом ISO 8573-1:2010 [7:8:4]. Якщо вже використовується мастило, ми рекомендуємо мастило ISOVG32, після його подачу не можна припиняти.
Сумісність	Директива ROHS (Директива ЄС щодо обмеження використання небезпечних речовин)
Сертифікація	ATEX (II 2GD с ІІС 120°C(T4)-20°C≤Tа≤80)
Матеріали	без використання PTFE, силікону та міді
Сумісні магнітні датчики положення	Серія CSD

ПРИМІТКА: тиск в пневматичній системі необхідно збільшувати поступово, щоб уникнути неконтрольованих рухів.

КОДУВАННЯ

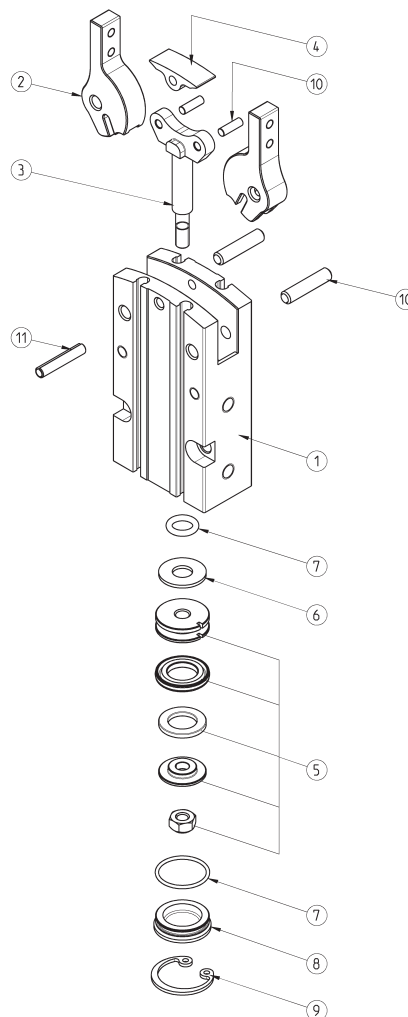
CGSY	16	EX
CGSY СЕРІЯ		
20	РОЗМІРИ: 10 = Ø 10 мм 16 = Ø 16 мм 20 = Ø 20 мм 25 = Ø 25 мм	
EX	Вибухонебезпечна версія відповідно до сертифікату ATEX	

Максимально допустиме навантаження й момент, які діють на захоплення



Максимально допустиме навантаження й момент в статичному режимі				
Мод.	Fz (Н)	Mx (Нм)	My (Нм)	Mz (Нм)
CGSY-10	35	0.5	0.5	0.5
CGSY-16	60	2	1	2
CGSY-20	100	4	2	4
CGSY-25	140	7	4	7

Захвати Серії CGSY - конструкція

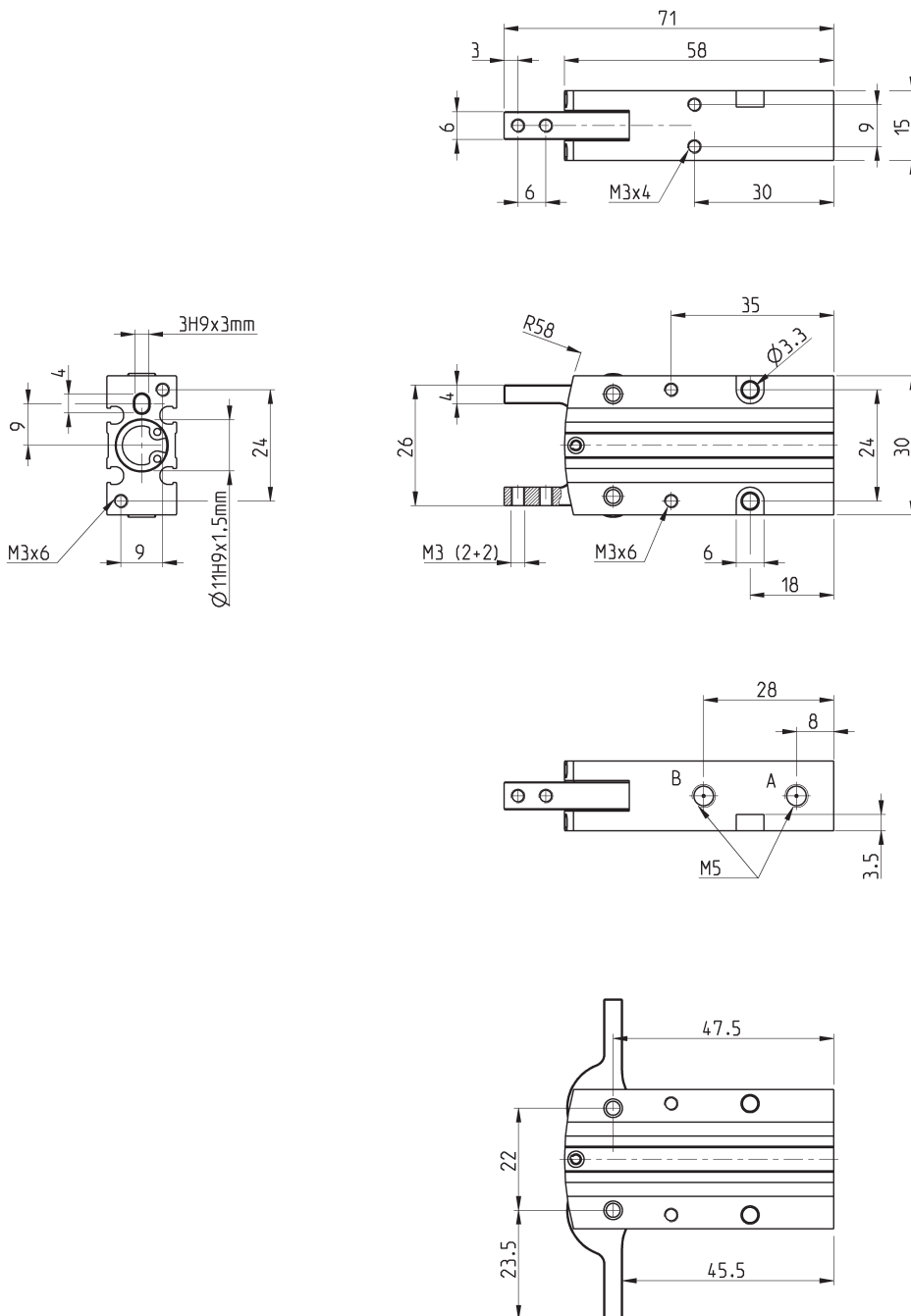


КОМПОНЕНТИ	МАТЕРІАЛИ
1 - Корпус	алюміній
2 - Губки	алюмінієвий сплав
3 - Поршень	неіржавна сталь
4 - Кришка губок	поліацеталь (POM)
5 - Поршень	алюміній - POM - NBR - неіржавна сталь - магнітна гума (магніти)
6 - Амортизуюча прокладка	поліуретан
7 - Ущільнююче кільце	HNBR - NBR
8 - Задня частина корпусу	поліацеталь (POM)
9 - Стопорне кільце	неіржавна сталь
10 - Штіфти	сталь
11 - Штіфт	сталь

Захват CGSY, 10 мм - розміри



ПОЗНАЧЕННЯ:
 А = Отвір для підведення стисненого повітря на розтискання захвату
 В = Отвір для підведення стисненого повітря на стискання захвату



ЗАХВАТИ ПНЕВМАТИЧНІ З КУТОМ РОЗКРИТТЯ 180° СЕРІЯ CGSY

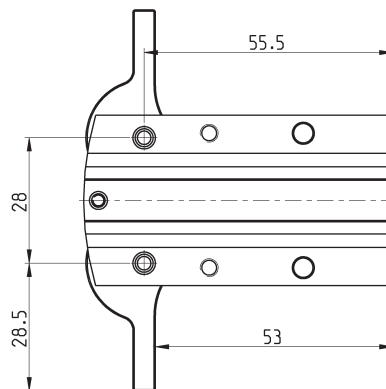
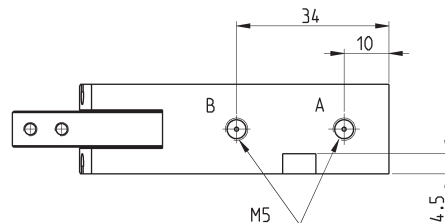
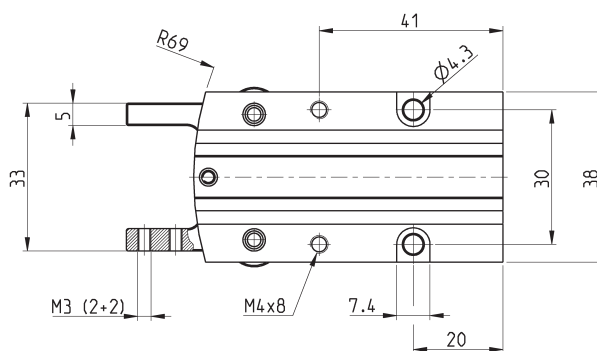
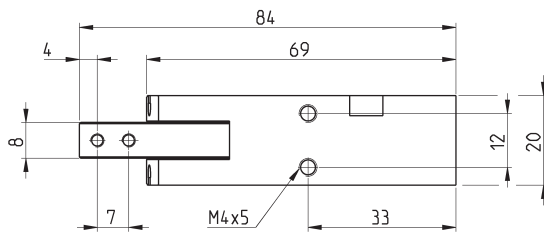
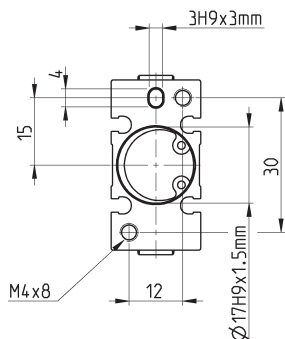
Мод.	Сумарне зусилля при захопленні губок при 6 бар (Н)	Зусилля при захопленні губок при розрахунку на один палець при 6 бар (Н)	Сумарне зусилля при розкритті губок при 6 бар (Н)	Зусилля при розкритті губок при розрахунку на один палець при 6 бар (Н)	Хід для одного пальця губок (°)	Робочий тиск (бар)	Робоча температура (°С)	Повторюваність (°)	Макс. частота роботи (Гц)	Вага (кг)
CGSY-10	24	12	32.5	16.75	90°	2 ÷ 8	5 ÷ 60	0.05°	3	0.072

Захват CGSY, 16 мм - розміри



ПОЗНАЧЕННЯ:

A = Отвір для підведення стисненого повітря на розтискання захвату
B = Отвір для підведення стисненого повітря на стискання захвату

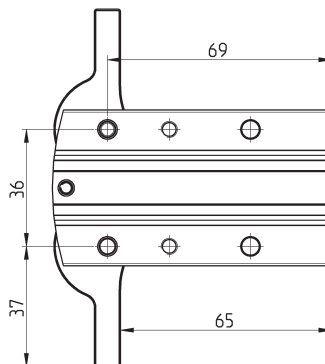
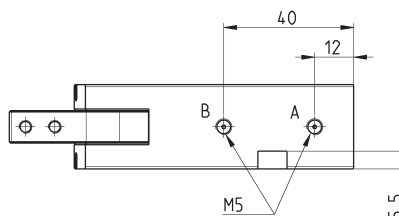
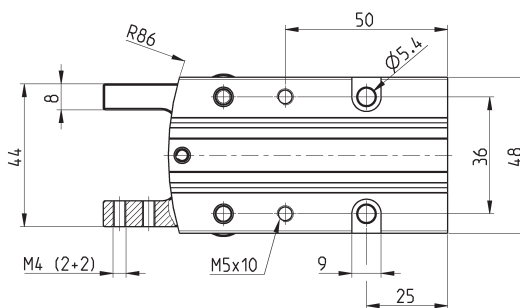
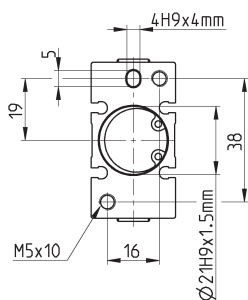
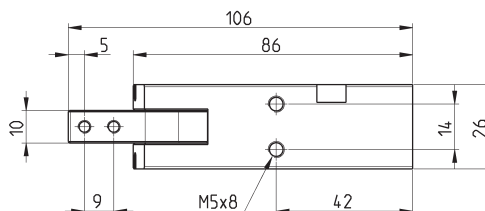


Мод.	Сумарне зусилля при захопленні губок при 6 бар (Н)	Зусилля при захопленні губок при розрахунку на один палець при 6 бар (Н)	Сумарне зусилля при розкритті губок при 6 бар (Н)	Зусилля при розкритті губок при розрахунку на один палець при 6 бар (Н)	Хід для одного пальця губок (°)	Робочий тиск (бар)	Робоча температура (°С)	Повторюваність (°)	Макс. частота роботи (Гц)	Вага (кг)
CGSY-16	61	30.5	72	36	90°	2 ÷ 8	5 ÷ 60	0.05	3	0.147

Захват CGSY, 20 мм - розміри



ПОЗНАЧЕННЯ:
 A = Отвір для підведення стисненого повітря на розтискання захвату
 B = Отвір для підведення стисненого повітря на стискання захвату



ЗАХВАТИ ПНЕВМАТИЧНІ З КУТОМ РОЗКРИТТЯ 180° СЕРІЯ CGSY

Мод.	Сумарне зусилля при захопленні губок при 6 бар (Н)	Зусилля при захопленні губок при розрахунку на один палець при 6 бар (Н)	Сумарне зусилля при розкритті губок при 6 бар (Н)	Зусилля при розкритті губок при розрахунку на один палець при 6 бар (Н)	Хід для одного пальця губок (°)	Робочий тиск (бар)	Робоча температура (°C)	Повторюваність (°)	Макс. частота роботи (Гц)	Вага (кг)
CGSY-20	93	46.5	108	54	90°	2 ÷ 8	5 ÷ 60	0.05	3	0.313

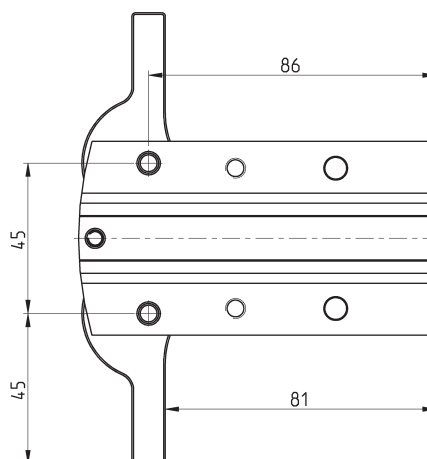
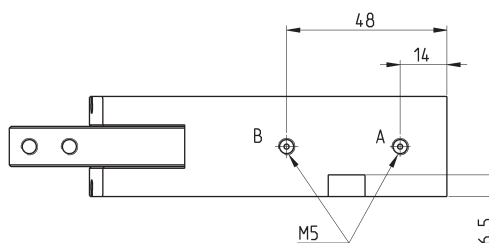
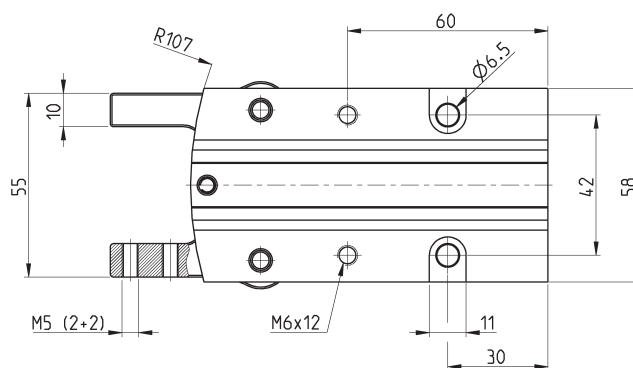
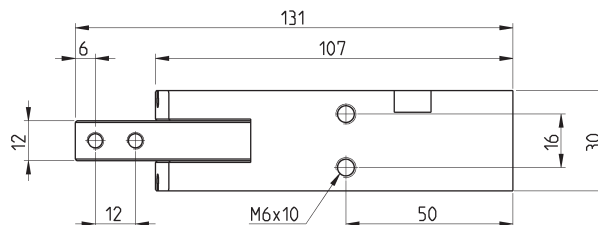
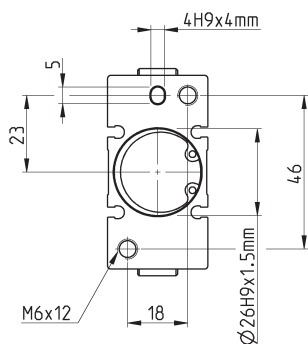
Захват CGSY, 25 мм - розміри



ПОЗНАЧЕННЯ:

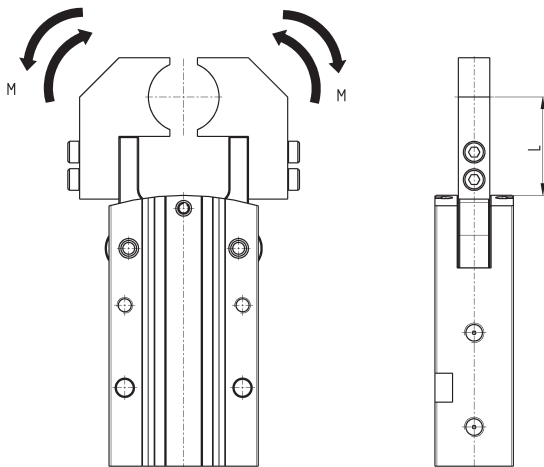
A = Отвір для підведення стисненого повітря на розтискання захвату

B = Отвір для підведення стисненого повітря на розтискання захвату



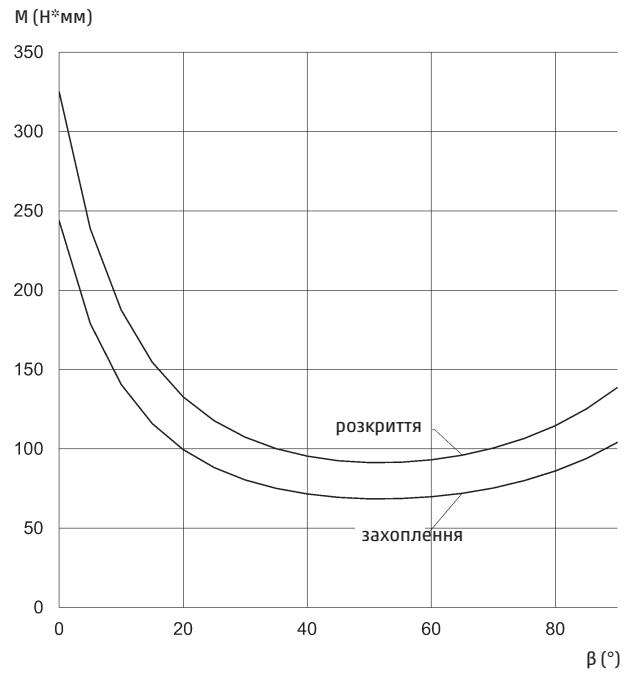
Мод.	Сумарне зусилля при захопленні губок при 6 бар (Н)	Зусилля при захопленні губок при розрахунку на один палець при 6 бар (Н)	Сумарне зусилля при розкритті губок при 6 бар (Н)	Зусилля при розкритті губок при розрахунку на один палець при 6 бар (Н)	Хід для одного пальця губок (°)	Робочий тиск (бар)	Робоча температура (°C)	Повторюваність (°)	Макс. частота роботи (Гц)	Вага (кг)
CGSY-25	156	77	175	87.5	90°	2 ÷ 8	5 ÷ 60	0.05	3	0.552

ЗУСИЛЛЯ ЗАХОПЛЕННЯ Мод. CGSY-10



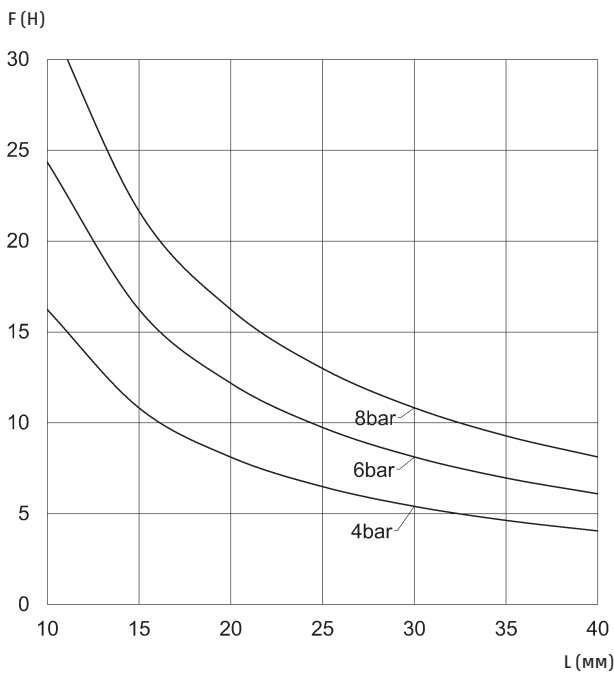
Положення точки захоплення

L = плече
M = момент захоплення/розкриття



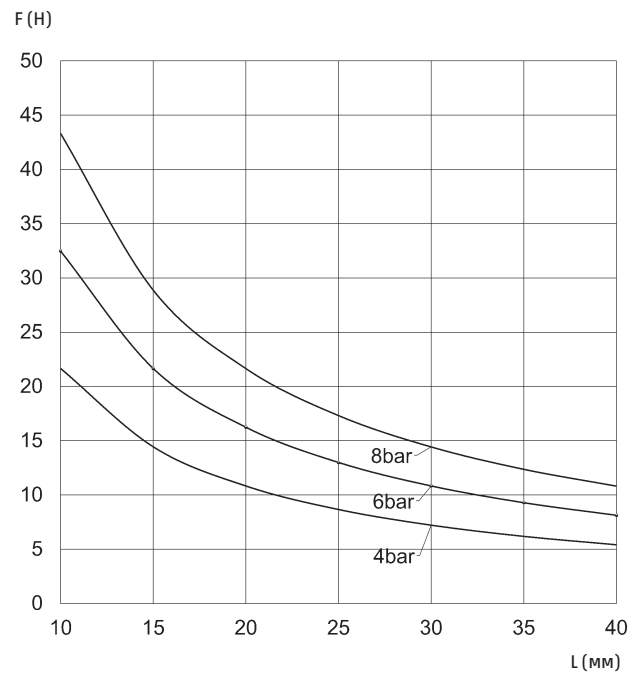
Момент при розкритті і захопленні

M = момент (Н*мм)
β = кут розкриття (°)



Зусилля захоплення при розкритті губок

L = плече (мм)
F = зусилля захоплення (Н)



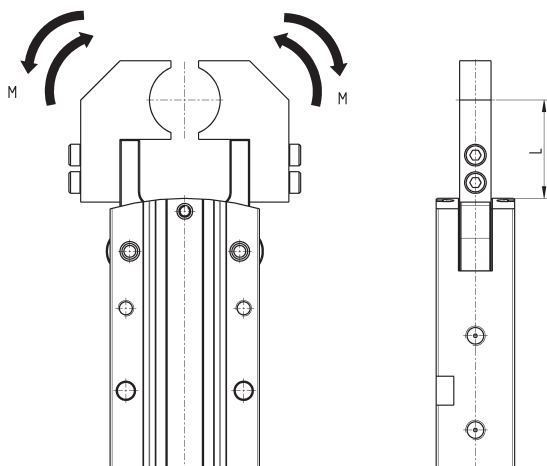
Зусилля захоплення при захопленні губок

L = плече (мм)
F = зусилля захоплення (Н)

ЗАХВАТИ ПНЕВМАТИЧНІ З КУТОМ РОЗКРИТТЯ 180° СЕРІЯ CGSY

ЗУСИЛЛЯ ЗАХОПЛЕННЯ Мод. CGSY-16

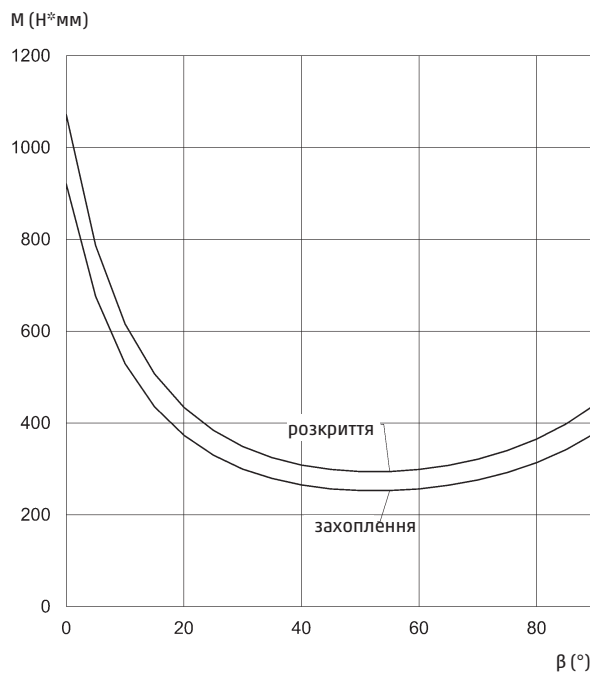
ЗАХВАТИ ПНЕВМАТИЧНІ З КУТОМ РОЗКРИТТЯ 180° СЕРІЯ CGSY



Положення точки захоплення

L = плече

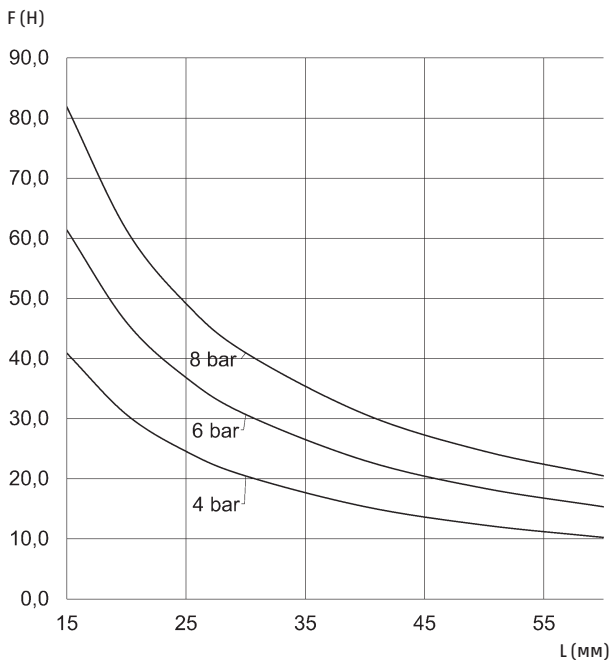
M = момент захоплення/розкриття



Момент при розкритті і захопленні

M = момент (Н*мм)

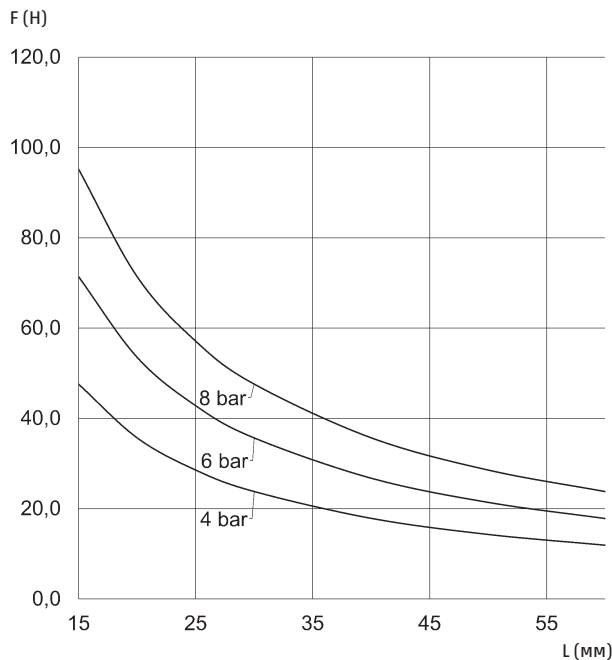
β = кут розкриття (°)



Зусилля захоплення при розкритті губок

L = плече (мм)

F = зусилля захоплення (Н)

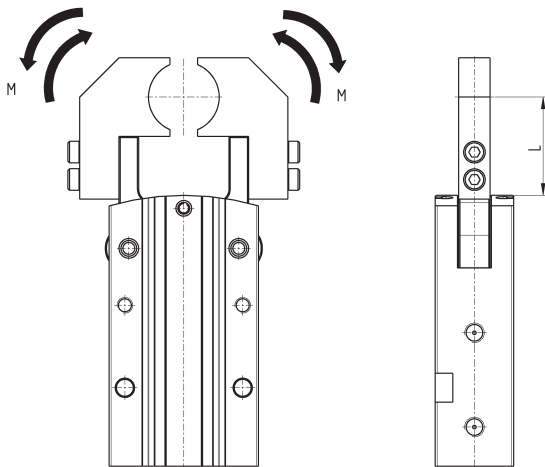


Зусилля захоплення при захопленні губок

L = плече (мм)

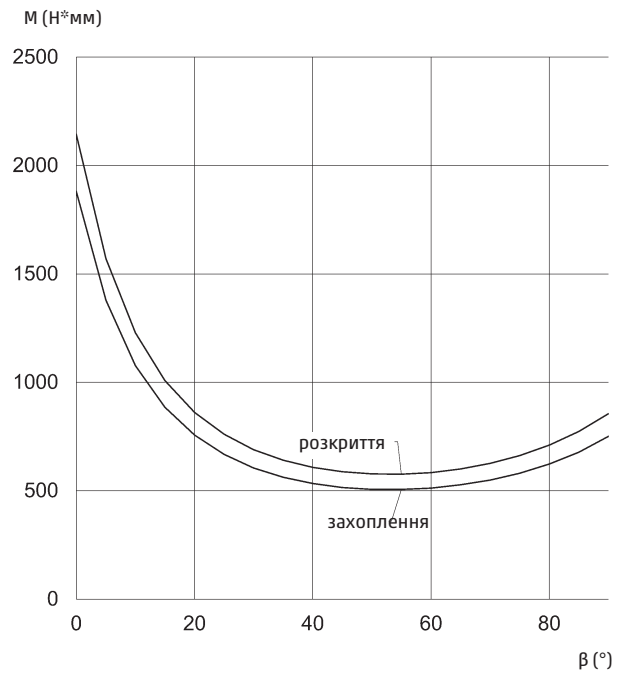
F = зусилля захоплення (Н)

ЗУСИЛЛЯ ЗАХОПЛЕННЯ Мод. CGSY-20



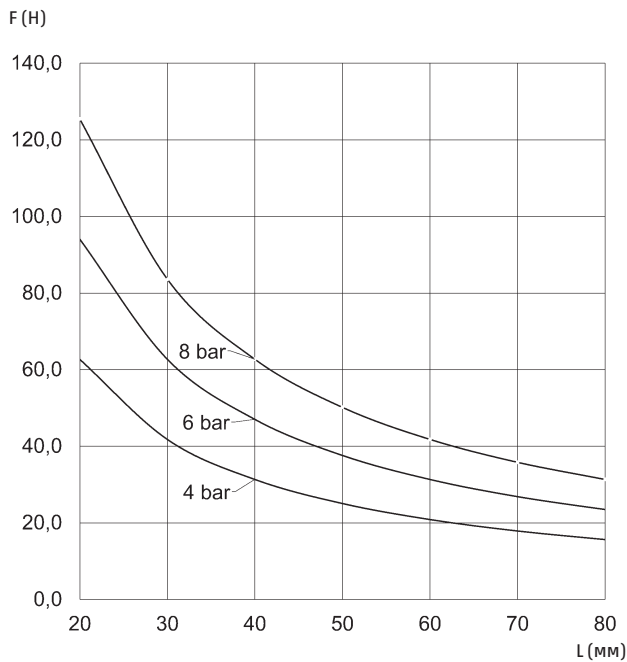
Положення точки захоплення

L = плече
M = момент захоплення/розкриття



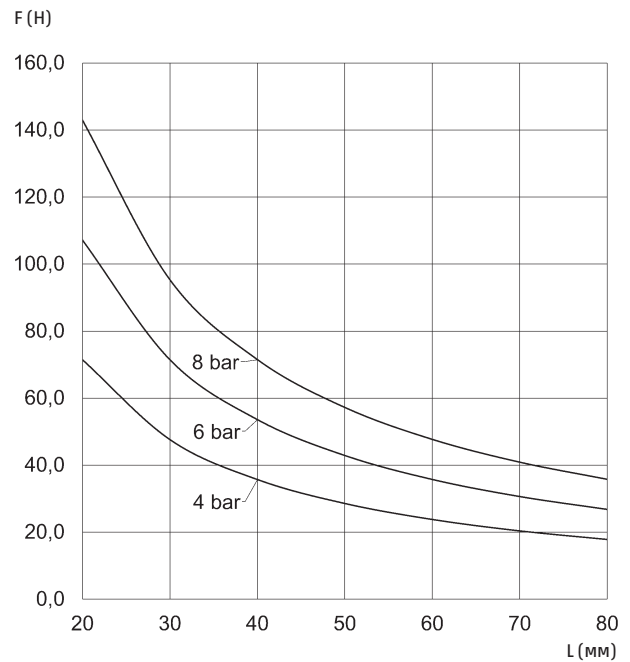
Момент при розкритті і захопленні

M = момент (Н*мм)
β = кут розкриття (°)



Зусилля захоплення при розкритті губок

L = плече (мм)
F = зусилля захоплення (Н)

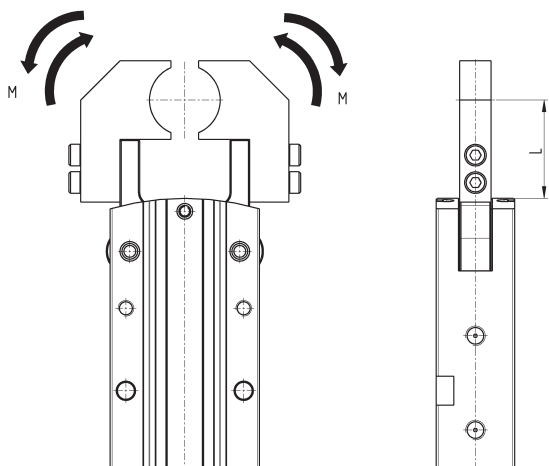


Зусилля захоплення при захопленні губок

L = плече (мм)
F = зусилля захоплення (Н)

ЗУСИЛЛЯ ЗАХОПЛЕННЯ Мод. CGSY-25

ЗАХВАТИ ПНЕВМАТИЧНІ З КУТОМ РОЗКРИТТЯ 180° СЕРІЯ CGSY

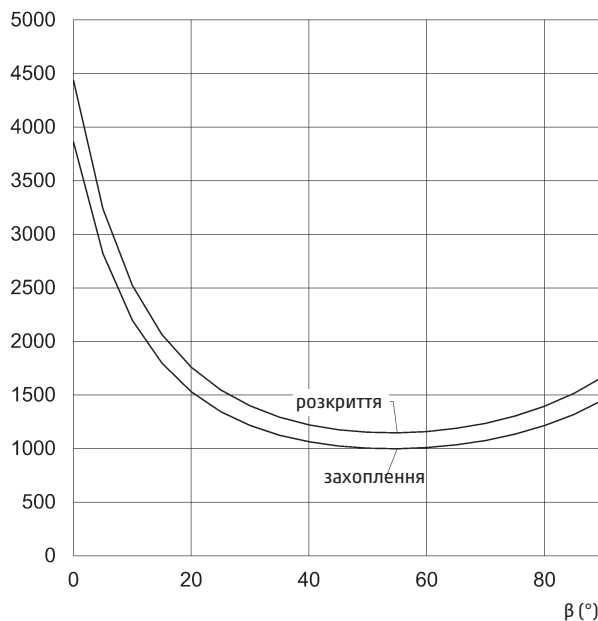


Положення точки захоплення

L = плече

M = момент захоплення/розкриття

M (Н*мм)

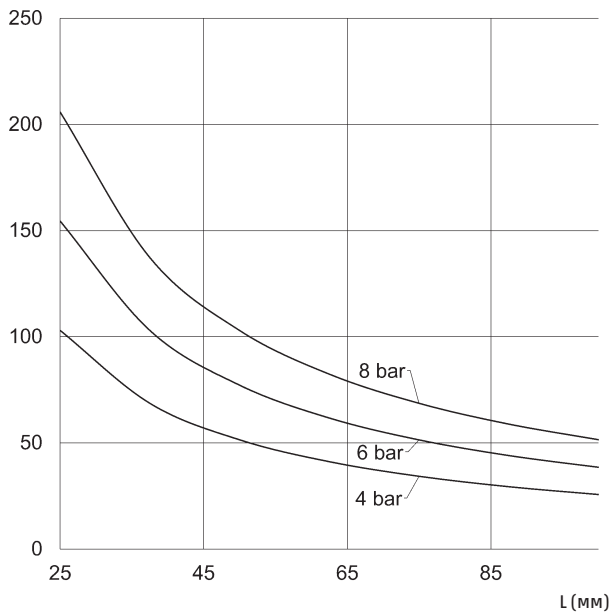


Момент при розкритті і захопленні

M = момент (Н*мм)

β = кут розкриття (°)

F (H)

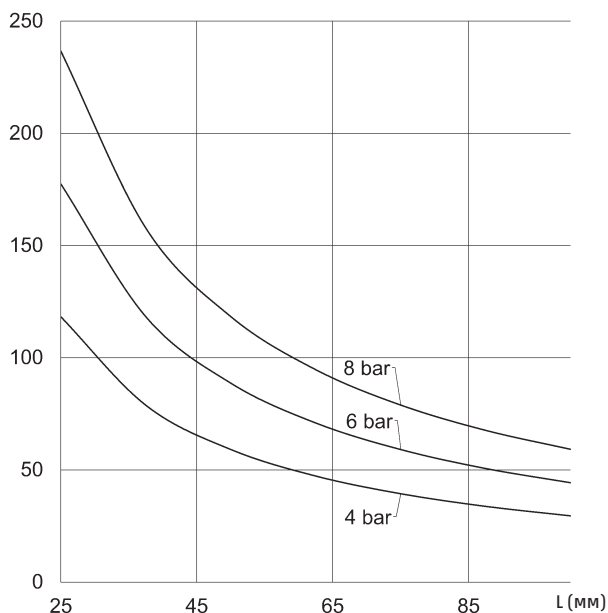


Зусилля захоплення при розкритті губок

L = плече (мм)

F = зусилля захоплення (H)

F (H)

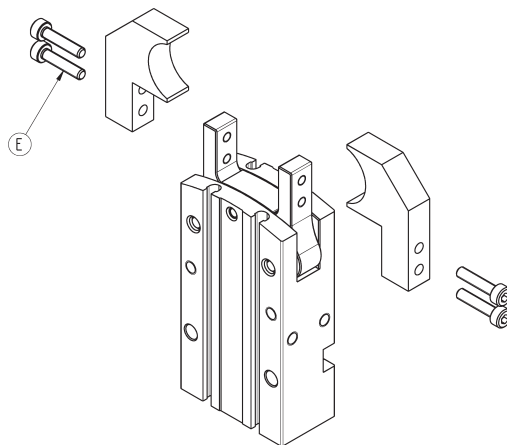
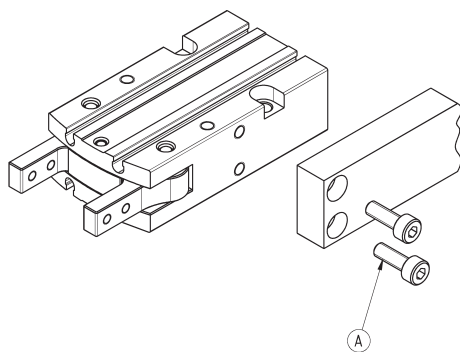
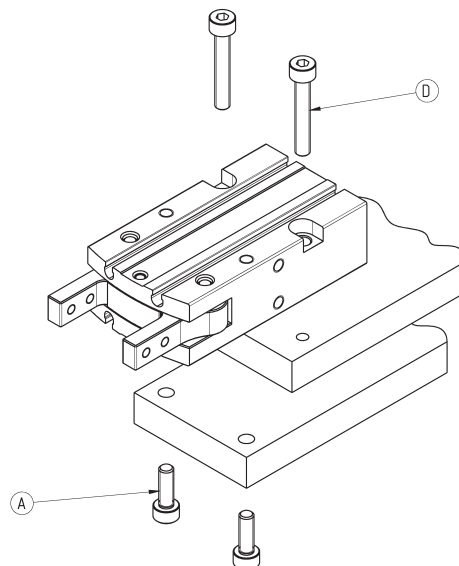
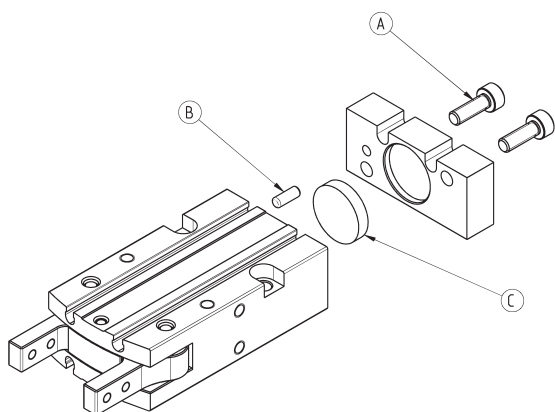


Зусилля захоплення при захопленні губок

L = плече (мм)

F = зусилля захоплення (H)

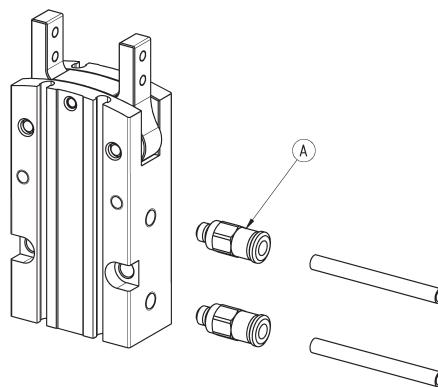
ПРИКЛАДИ МОНТАЖУ



ЗАХВАТИ ПНЕВМАТИЧНІ З КУТОМ РОЗКРИТТЯ 180° СЕРІЯ CGSY

Мод.	A	B	C	D	E
CGSY--10	M3	Ø3	Ø11	M3	M3
CGSY--16	M4	Ø3	Ø17	M4	M3
CGSY--20	M5	Ø4	Ø21	M5	M4
CGSY--25	M6	Ø4	Ø26	M6	M5

Отвори для підводу повітря

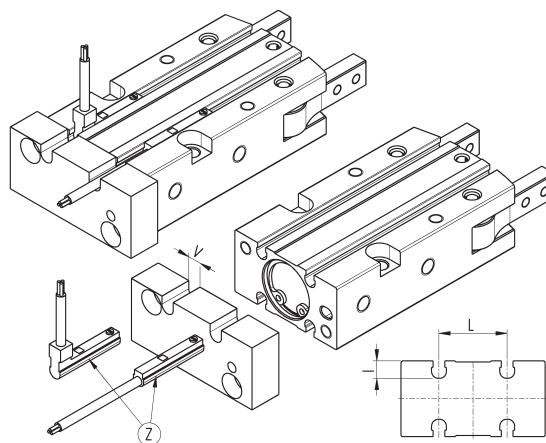


Мод.	A
CGSY--10	M5
CGSY--16	M5
CGSY--20	M5
CGSY--25	M5

Приклад монтажу датчиків положення

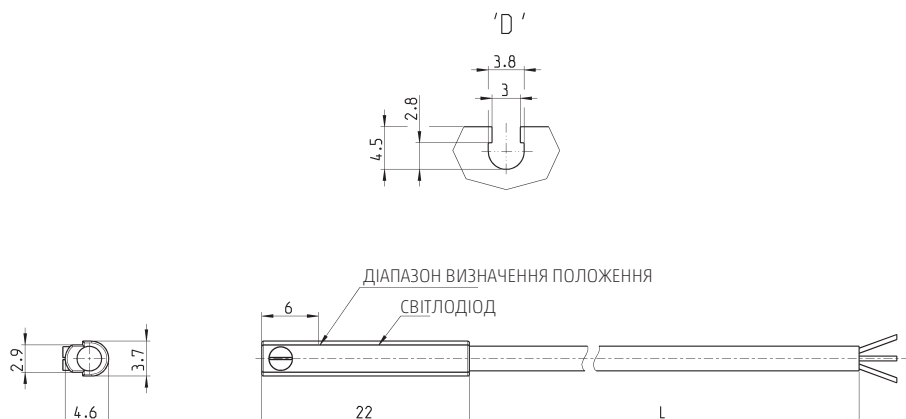
Z = датчик мод. CSD-D-334 або мод. CSD-D-364

Для коректного монтажу датчика, паз повинен бути у плиті, до якої кріпиться захват.



Мод.	I	L	V
CGSY--10	3.8	13	5
CGSY--16	4.7	18	5
CGSY--20	5.2	20	5
CGSY--25	5.2	24	5

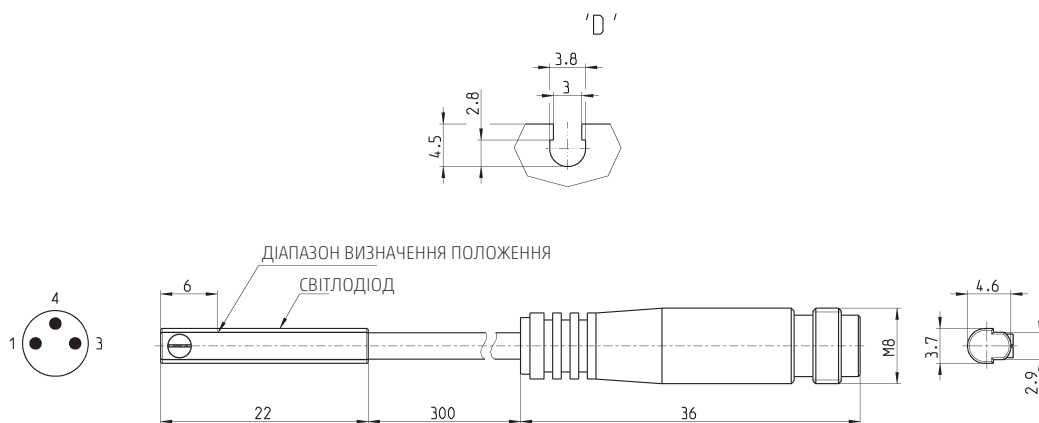
Магнітні датчики положення Серії CSD з 3-провідним кабелем для D-слота



Мод.	Принцип дії	З'єднання	Напруга	Вихід	Макс. струм	Макс. потужність	Захист	Довжина кабелю (L)
CSD-D-334	магніторезистивний	3-х провідне	10 ÷ 27 V DC	PNP	200 mA	6 Вт	від зміни полярності і перенапруги	2 м

Магнітні датчики положення Серії CSD з прямим конектором M8 для D-слота

Довжина кабелю 0,3 м



Мод.	Принцип дії	З'єднання	Напруга	Вихід	Макс. струм	Макс. потужність	Захист
CSD-D-364	магніторезистивний	3-х провідне з конектором M8	10 ÷ 27 V DC	PNP	200 mA	6 Вт	від зміни полярності і перенапруги